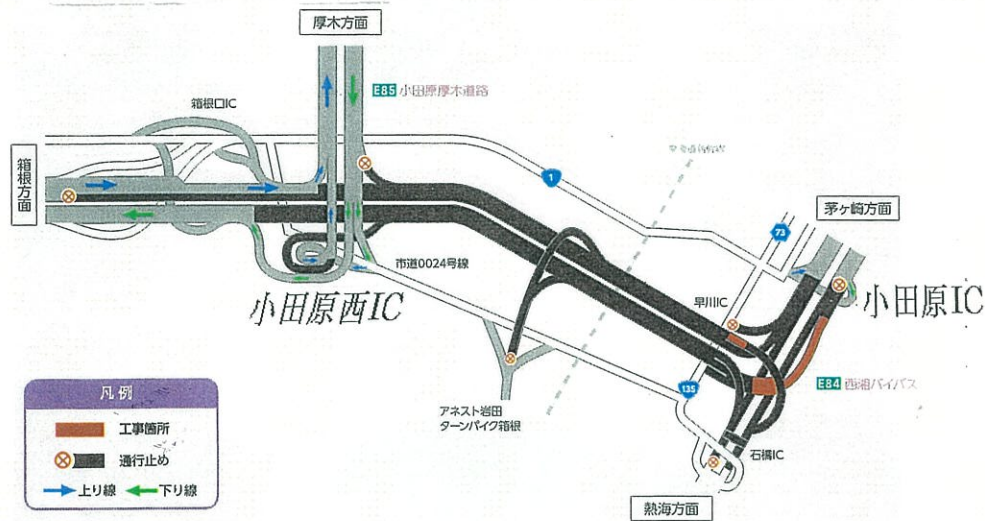


# 西湘バイパスの通行止め状況

令和3年4月21日現在

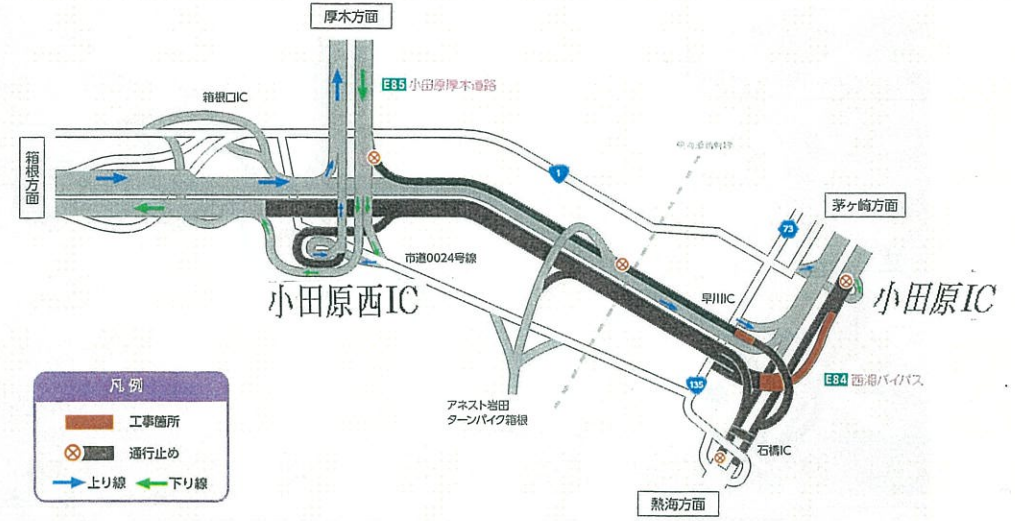
## 5/6～6/19 までの通行止め区間

上下線とも小田原 IC⇔小田原西 IC



## 6/20～7/17 までの通行止め区間

下り線の小田原 IC⇔小田原西 IC (上り線は通行可)



## ★迂回ルート

①下り…小田原 ICで下りて1号線を走行する。又は小田原厚木道路経由は通行可。

(スムーズに行って約30分です。土日祝や通勤時間帯などのラッシュ時には時間がかかります)

②上り…1号線を走行し、小田原 ICから進入する事ができます

※期間中、小田原厚木道路で箱根方面に来ることはできます。

※通行止め期間中は、小田原IC出口や1号線は渋滞する事が予想されます。時間には十分余裕を持ってお越し下さい。

※お客様ご自身でも、工事・通行止め状況(「ネクスコ中日本で検索」)や走行時間などをご確認下さい。